

(仮称)東部エリア地域コミュニティ拠点施設建設工事を受注

守口市より（仮称）東部エリア地域コミュニティ拠点施設建設工事を受注いたしました。

本工事は守口市東部地域における地域の人々のつながりや交流を深めることを目的としたコミュニティ施設の新築工事です。本施設は、市民活動支援室、ホール兼体育室、ホワイエ、喫茶・軽食室、図書室、セミナー室等を備えるとともに、災害時には避難場所および防災支援拠点として機能します。

通風・自然光・雨水・地熱等の自然エネルギーを積極的に取り入れ、屋上緑化や太陽熱の利用、敷地周囲に緑豊かな広場を設置する等、環境にも配慮した設計となっています。

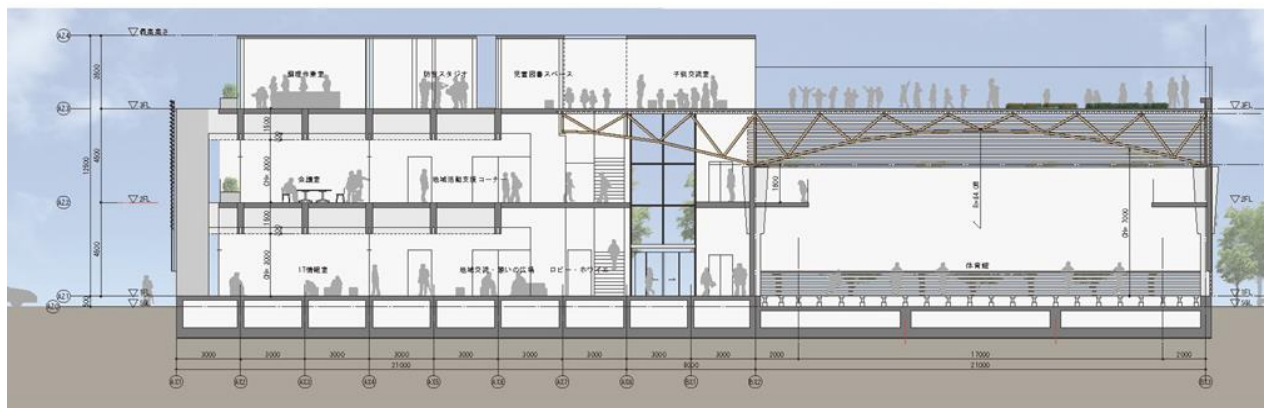
当社は JR 西日本グループの一員として、安全で快適な交通ネットワークの発展ならびに社会基盤の創造に貢献してまいります。

工事概要

発注者	守口市
建物概要	鉄筋コンクリート造(一部鉄骨造) 3階建 延床面積 2,400.96㎡
工事期間	平成 27 年 12 月 ~ 平成 29 年 5 月(予定)
設計	株式会社アルキービ総合計画事務所
施工	大鉄工業株式会社 建築支店



北側立面図 S=1/100



断面図 S=1/100